



GUIA PER A
PROJECTES COL·LECTIUS
QUE BUSQUEN EL SEU CAMÍ

Impulsa:



Promou:



Generalitat de Catalunya
**Departament de Treball,
Afers Socials i Famílies**

Amb el finançament:



ASSOCIACIÓ

COOPERATIVA

DEFINICIÓ	"Entitat sense ànim de lucre, constituïda voluntàriament per tres o més persones per complir una finalitat d'interès general o particular, a través de la posada en comú de recursos personals o patrimonials amb caràcter temporal o indefinit" (Llei 4/2008 del Llibre Tercer del Codi Civil Català)	DEFINICIÓ	"Societats que, actuant amb plena autonomia de gestió i sota els principis de lliure adhesió i de baixa voluntària, amb capital variable i gestió democràtica, associen persones físiques o jurídiques amb necessitats o interessos socioeconòmics comuns amb el propòsit de millorar la situació econòmica i social de llurs components i de l'entorn comunitari fent una activitat empresarial de base col·lectiva". (Llei 12/2015 de Cooperatives de Catalunya)
NºPERSONES	El mínim per constituir una associació són 3 persones.	NºPERSONES	El mínim per constituir una cooperativa són 2 persones sòcies, que al cap de 5 anys, hauran de ser 3 (podrà ser una sòcia col·laboradora). Les cooperatives de consumidors i usuaris requereixen un mínim de 10 sòcies.
CAPITAL SOCIAL MÍNIM	No és necessari.	CAPITAL SOCIAL MÍNIM	El capital mínim de constitució és de 3.000 euros, dels quals cal desemborsar-ne el 100% en el moment de la constitució. El capital es pot aportar de forma dinerària i/o amb d'altres béns.
ÒRGANS DE GOVERN	L'Assemblea General, formada per totes les persones associades, és l'òrgan sobirà d'una associació, mentre que la junta directiva és l'òrgan encarregat de gestionar el dia a dia seguint els acords presos per l'assemblea. Les persones membres de la junta directiva d'una associació exerceixen els seus càrrecs de forma gratuïta, des del voluntariat. En cas que algun càrrec de l'òrgan exerceixi tasques diferents a les del càrrec, podrà ser remunerat sempre i quan s'estableixi una relació laboral. Com a màxim podran ser remunerades la meitat de les persones membres de l'òrgan de govern.	ÒRGANS DE GOVERN	L'assemblea general és l'òrgan sobirà d'expressió de la voluntat social, formada per la totalitat de les persones sòcies. El consell rector, és l'òrgan de govern, representació i administració de la cooperativa. En les cooperatives de treball les persones que ostenten els òrgans de govern són les sòcies de la cooperativa, per tant, reben remuneracions pel seu treball en relació a l'activitat econòmica de la cooperativa. A banda, és opcional que es puguin percebre remuneracions per activitats derivades de l'exercici d'un càrrec, excepte les cooperatives sense ànim de lucre.
OBLIGACIÓ DE COTITZACIÓ SS	Només cal disposar-ne per a les persones contractades, en cas que n'hi hagi. A nivell laboral una associació està subjecta a les mateixes legislacions que qualsevol altra forma jurídica.	OBLIGACIÓ DE COTITZACIÓ SS	És obligatòria per a les sòcies treballadores, podent escollir entre el règim general o el d'autònoms (totes el mateix). L'alta pot ser a temps parcial. Les sòcies treballadores o de treball, si poden, tenen la possibilitat de capitalitzar l'atur.
RESPONSABILITAT	La responsabilitat, si és imputable a diverses persones, té caràcter solidari. (Responen totes les membres de l'òrgan de govern).	RESPONSABILITAT	La responsabilitat és limitada a les aportacions subscrites de les persones sòcies, sempre i quan no hi hagi negligència en les funcions encomanades.
OBLIGACIONS FISCALS I COMPTABLES	Les associacions també tenen obligacions fiscals com les empreses, les cooperatives o qualsevol altra forma jurídica.	OBLIGACIONS FISCALS I COMPTABLES	Les cooperatives gaudeixen d'un règim fiscal propi amb diverses bonificacions fiscals en l'Impost sobre Societats, l'ITP-AJD, entre altres.
ACTIVITAT ECONÒMICA	Poden dur a terme activitats econòmiques accessòries o subordinades a la seva finalitat, si els rendiments que es deriven es destinen exclusivament al compliment d'aquesta.	ACTIVITAT ECONÒMICA	Les cooperatives duen a terme activitats socioeconòmiques, el que s'anomena activitat cooperativitzada, és a dir el servei mutu que realitzen les sòcies que varia segons la classe cooperativa: el treball, el consum, la mutualització de serveis, l'aportació de producte, l'ús d'habitatge...)
NORMATIVA DE REFERÈNCIA	Llei 4/2008, del 24 d'abril, del llibre tercer del Codi civil de Catalunya, relatiu a les persones jurídiques.	NORMATIVA DE REFERÈNCIA	Llei 12/2015, de 9 de juliol, de cooperatives

TROBEU EL CAMÍ MÉS ADEQUAT PER AL VOSTRE PROJECTE COL·LECTIU I TRANSFORMADOR!

Us esteu plantejant constituir una iniciativa col·lectiva, **sense ànim de lucre, basada en un funcionament democràtic i amb voluntat de transformació social?**

Hi ha un ampli ventall de possibilitats que permeten emmarcar una iniciativa de **caràcter col·lectiu i sense ànim de lucre**. Però si la vostra idea té, a més, vocació de **funcionament democràtic i voluntat de transformació social**, hi ha dues formes jurídiques possibles: **associació o cooperativa**.

Teniu a les mans un mapa que us guiarà en el moment de decidir quina d'aquestes dues formes jurídiques és la idònia per desenvolupar el vostre projecte.

Només cal que reflexioneu i respongueu a les preguntes que s'hi plantegen. Us permetran trobar el camí més adequat!



I QUAN US HAGUEU DECIDIT...

Al Camp de Tarragona, les associacions i les cooperatives disposen de serveis especialitzats i recursos gratuïts per constituir-se i millorar el seu funcionament.

RECURSOS PER A ASSOCIACIONS

xarxanet

www.xarxanet.org

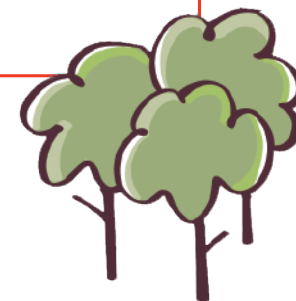
RECURSOS PER A COOPERATIVES

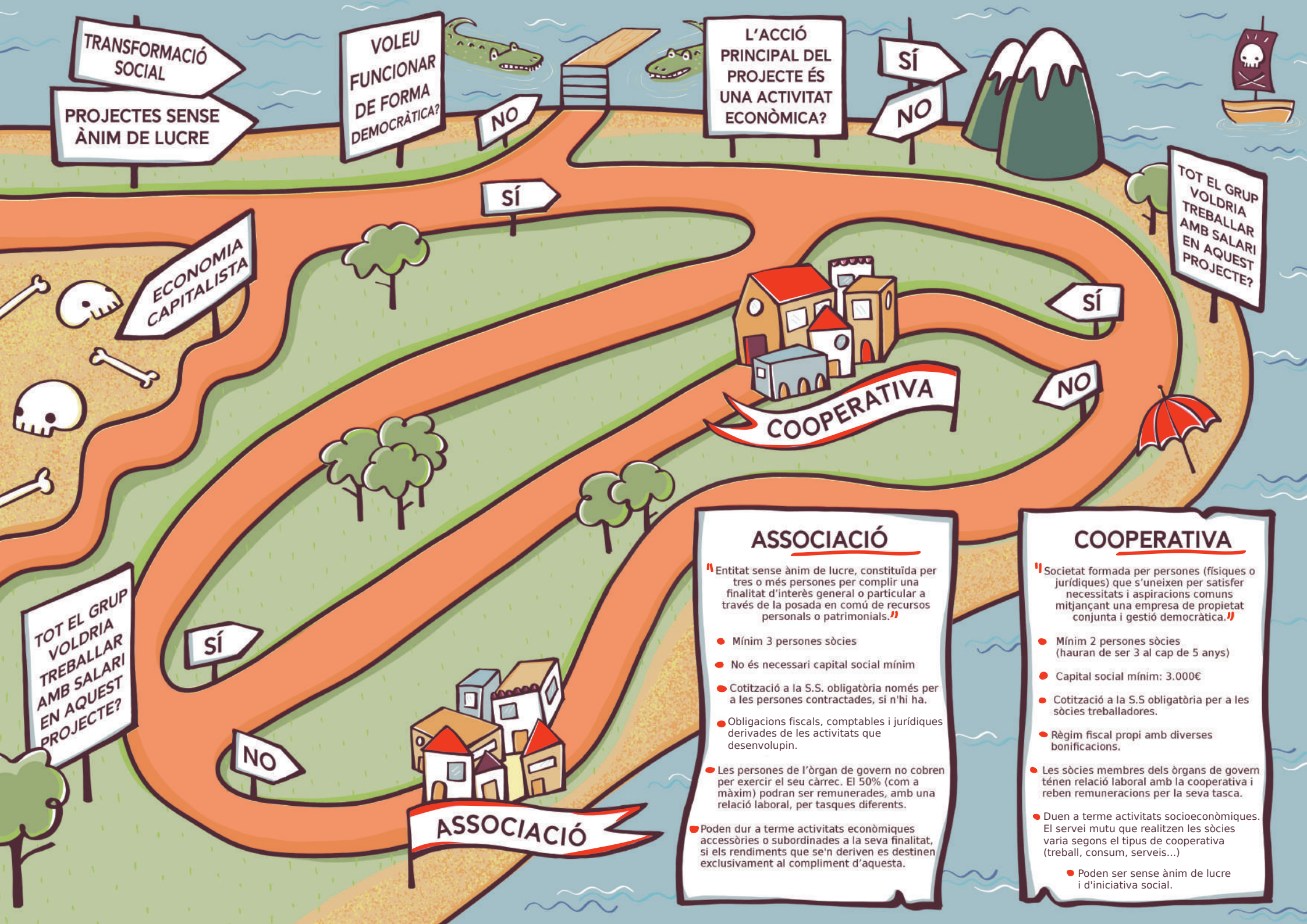


www.coopcamp.cat www.cooperativestreball.coop

RECURSOS PER A INICIATIVES SOCIOECONOMIQUES

Serveis municipals i comarcals
d'ocupació i empresa.





TRANSFORMACIÓ SOCIAL

PROJECTES SENSE ÀNIM DE LUCRE

VOLEU FUNCIONAR DE FORMA DEMOCRÀTICA?

NO

L'ACCIÓ PRINCIPAL DEL PROJECTE ÉS UNA ACTIVITAT ECONÒMICA?

SÍ

NO

TOT EL GRUP VOLDRIA TREBALLAR AMB SALARI EN AQUEST PROJECTE?

ECONOMIA CAPITALISTA

SÍ

COOPERATIVA

SÍ

NO

TOT EL GRUP VOLDRIA TREBALLAR AMB SALARI EN AQUEST PROJECTE?

SÍ

NO

ASSOCIACIÓ

ASSOCIACIÓ

Entitat sense ànim de lucre, constituïda per tres o més persones per complir una finalitat d'interès general o particular a través de la posada en comú de recursos personals o patrimonials.

- Mínim 3 persones sòcies
- No és necessari capital social mínim
- Cotització a la S.S. obligatòria només per a les persones contractades, si n'hi ha.
- Obligacions fiscals, comptables i jurídiques derivades de les activitats que desenvolupin.
- Les persones de l'òrgan de govern no cobren per exercir el seu càrrec. El 50% (com a màxim) podran ser remunerades, amb una relació laboral, per tasques diferents.
- Poden dur a terme activitats econòmiques accessòries o subordinades a la seva finalitat, si els rendiments que se'n deriven es destinen exclusivament al compliment d'aquesta.

COOPERATIVA

Societat formada per persones (físiques o jurídiques) que s'uneixen per satisfer necessitats i aspiracions comuns mitjançant una empresa de propietat conjunta i gestió democràtica.

- Mínim 2 persones sòcies (hauran de ser 3 al cap de 5 anys)
- Capital social mínim: 3.000€
- Cotització a la S.S obligatòria per a les sòcies treballadores.
- Règim fiscal propi amb diverses bonificacions.
- Les sòcies membres dels òrgans de govern tenen relació laboral amb la cooperativa i reben remuneracions per la seva tasca.
- Duen a terme activitats socioeconòmiques. El servei mutu que realitzen les sòcies varia segons el tipus de cooperativa (treball, consum, serveis...)
- Poden ser sense ànim de lucre i d'iniciativa social.