

## Per què escollir una Contractació Pública Socialment Responsable?

- Concurrencia
- Proporcionalitat
- Llibertat d'accés
- Igualtat de tracte
- Sostenibilitat i protecció del medi ambient
- Responsabilitat social
- Transparència en el procés de contractació

## Què és i no és la Guia de Contractació Pública Socialment Responsable?



### ÉS:

És una eina elaborada per l'Ateneu Cooperatiu de Tarragona, CoopCamp, per promoure la responsabilitat social a través de la contractació pública.

És una fotografia de l'any 2022 de la situació i les necessitats en la Contractació Pública Socialment Responsable al Camp de Tarragona.



### NO ÉS:

Un recull de clàusules i normatives.

## Què pots trobar a la Guia de Contractació Pública Socialment Responsable?

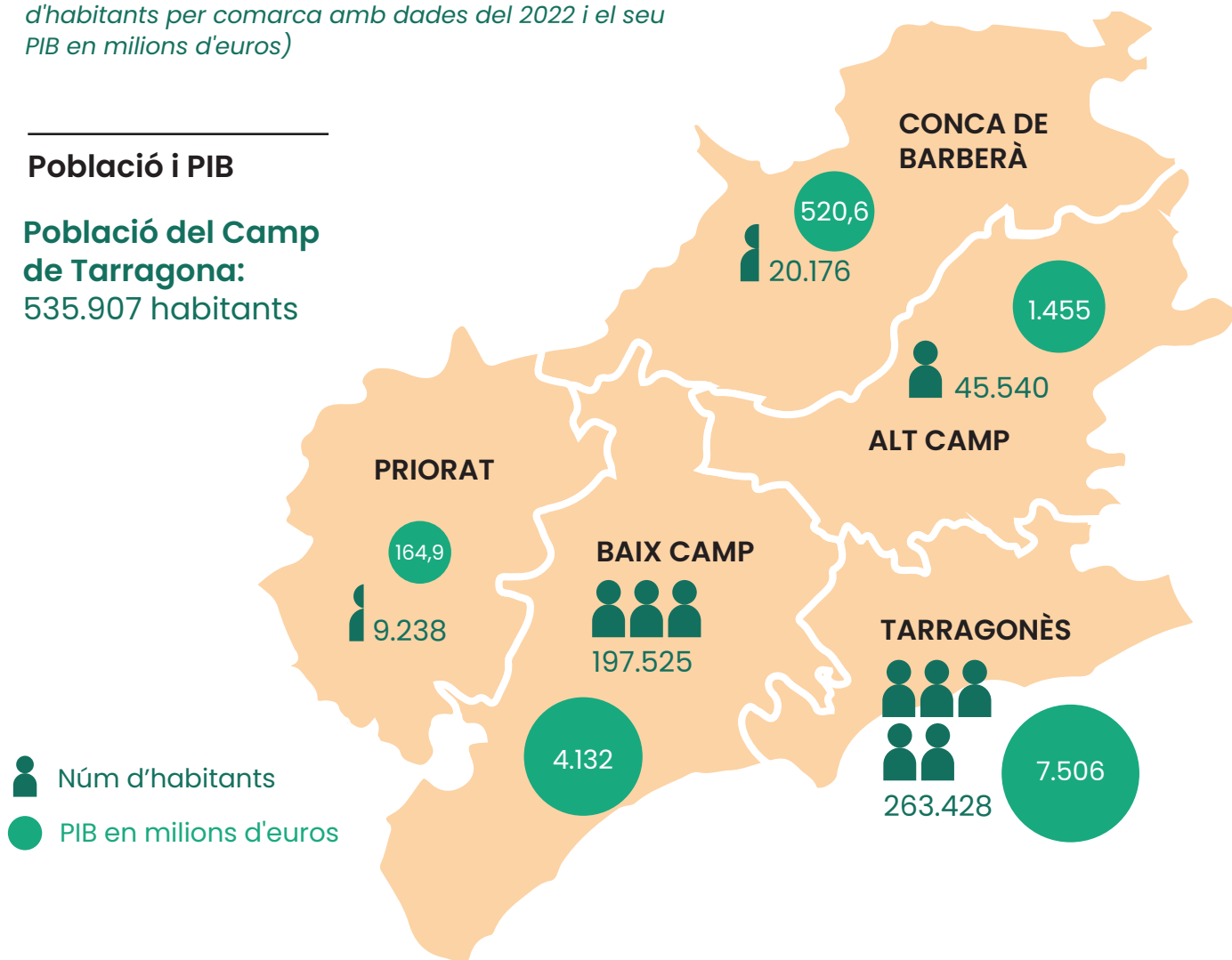
- Recull de **normativa existent** sobre la Contractació Pública (europea, estatal i catalana) i recursos de consulta.
- **Context socioeconòmic** actual de l'ESS del territori i anàlisi de la **contractació pública** al Camp de Tarragona (Conca de Barberà, Priorat, Alt Camp, Baix Camp i Tarragonès)
- Situació i adjudicació per als **cercles territorials** de Tarragona i Reus i **cercles sectorials** d'alimentació i vulnerabilitats.
- **Accions** a dur a terme per a una Contractació Pública Socialment Responsable.

# Context socioeconòmic del Camp de Tarragona

(Font: Dades Idescat. La imatge reflecteix el nombre d'habitants per comarca amb dades del 2022 i el seu PIB en milions d'euros)

## Població i PIB

**Població del Camp de Tarragona:**  
535.907 habitants



Núm d'habitants  
 PIB en milions d'euros

**Atur al Camp de Tarragona**  
**27.159,60** persones, més d'un 10%.

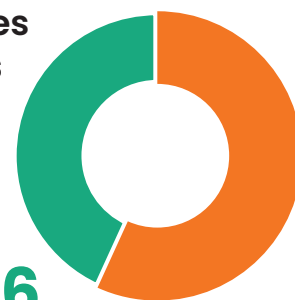
Dins d'aquest 10%:

**41%**  
Homes

**59%**  
Dones

**Contractes registrats**

Indefinites  
**87.526**



Temporals  
**114.949**

## Afiliacions

Agricultura  
**670**

Indústria  
**33.500**

Construcció  
**11.840**

Serveis  
**143.920**

Font: Dades Idescat 2022. Dades d'atur, tipus de contracte i nombre d'afiliacions de tot el Camp de Tarragona

# Adjudicacions al Camp de Tarragona

Volum d'import econòmic  
global d'adjudicacions per  
tipus d'ens al Camp de  
Tarragona

**Total al  
camp de Tarragona**

**2.752** licitacions  
174.164.144,51 €

D'aquests a  
L'ESS **2,9%**  
**128** contractes  
5.067.458 €

**Ens locals**

**104** contractes  
3.324.361,53€

**Ens supralocals**

**24** contractes  
1.743.096,77 €

Font: Elaboració pròpia amb dades del portal de  
Transparència Catalunya, ens gestionat per la  
Generalitat de Catalunya.

<https://www.transparenciacatalunya.cat/ca/inici/>



# Cercle territorial de Tarragona



## Total de contractes adjudicats

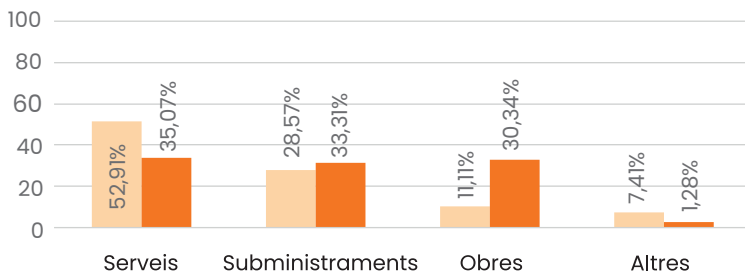
**189** majoritàriament contractes menors i procediments oberts

## Import adjudicat total

**10.946.495,69€**

## Tipologia de contractes

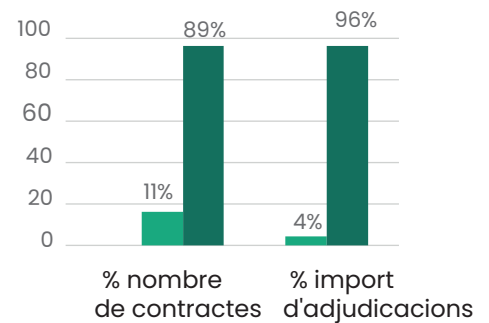
● % nombre de contractes ● % import d'adjudicacions



Font: Elaboració pròpia amb dades Portal de transparència. Les dades fan referència a adjudicacions del 2022 de l'Ajuntament de Tarragona i òrgans contractants vinculats.

## Pes de l'ESS en la contractació

● Formes jurídiques ESS ● Altres formes jurídiques ESS



# Cercle territorial de Reus

## Total de contractes adjudicats

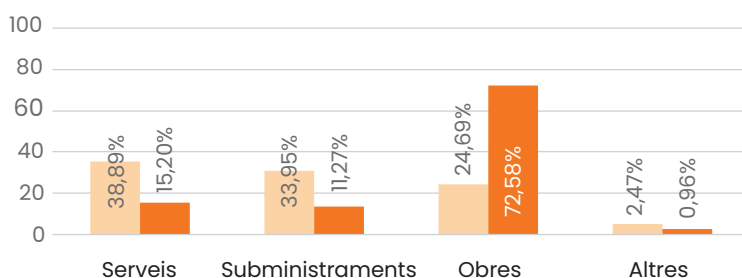
**162** majoritàriament contractes menors i procediments oberts

## Import adjudicat total

**46.395.091,71€**

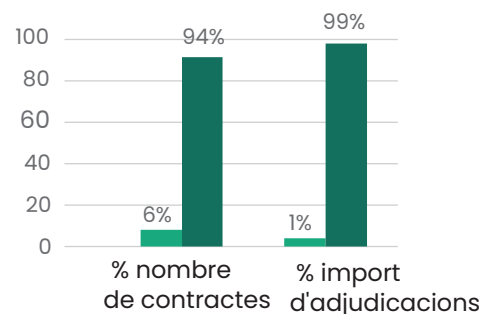
## Tipologia de contractes

● % nombre de contractes ● % import d'adjudicacions



## Pes de l'ESS en la contractació

● Formes jurídiques ESS ● Altres formes jurídiques ESS



Font: Elaboració pròpia amb dades Portal de transparència. Les dades fan referència a adjudicacions del 2022 de l'Ajuntament de Reus i òrgans contractants vinculats.



## Cercle vulnerabilitats

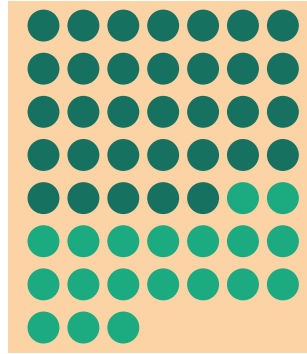
**38%**

contractes adjudicats a l'ESS

**32** Procediments oberts

**22** Contractes menors

**52**  
contractes  
3.835.325,12€

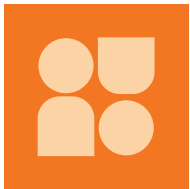


**33**  
licitacions d'ens locals

**19**  
licitacions d'ens supralocals

### Destaquen:

Servei d'atenció domiciliària  
Serveis relacionats amb gènere  
Servei d'intervenció socioeducativa



## Cercle alimentació

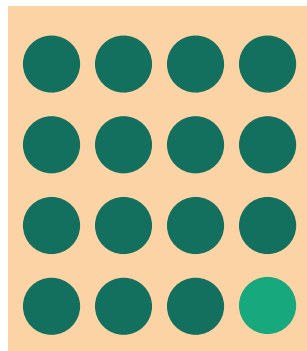
**13%**

contractes adjudicats a l'ESS

**2** Procediments oberts

**12** Contractes menors

**16**  
contractes  
125.307,54€



**15**  
licitacions d'ens locals

**1** licitació d'ens supralocals

# Necessitats detectades a través de l'anàlisi del context socioeconòmic i la relació de l'ESS amb la Contractació Pública



Alt percentatge d'atur  
**més d'un 10%!**



**Poques adjudicacions de l'ESS a la contractació pública** en nombre i import



**Poca concurrència i participació de les ESS a la Contractació Pública**



**Manca de formació** per part de les administracions territorials **en ESS**

# Accions i mesures per a una Contractació Pública Responsable al Camp de Tarragona.

La inserció laboral és essencial per a una societat igualitària i inclusiva.



## Estratègia

Foment del treball i de la reducció de l'atur.



## Acció

Contractes reservats (mínim 10%) amb un estudi previ de les necessitats del mercat, segons DA 4a: inclusió i diversitat de persones en risc d'exclusió social.

Mesures per la reducció de l'atur (inserció laboral) i pel foment d'ocupació de qualitat: millores salarials, igualtat de gènere, estabilitat en plantilla.



## Beneficiats

Col·lectius amb risc d'exclusió social.

# Accions i mesures per a una Contractació Pública Responsable al Camp de Tarragona.

La presència de l'economia social i solidària a la administració pública és essencial.



## Estratègia

Com garantir la contractació de l'ESS.



## Acció

Contractes reservats segons D4 48 a un procediment o a un o diversos lots del procediment.

Incorporació de clàusula de subcontractació a empreses de l'ESS.



## Beneficiats

Àmbit cultural.

Cercle de vulnerabilitats.

Cercle d'alimentació (subcontractacions).



# Accions i mesures per a una Contractació Pública Responsable al Camp de Tarragona.

L'administració local ha de fomentar la concurrència de PIMES i ESS. Hem d'estar preparades!



## Estratègia

Millora de la concurrència als procediments.



## Acció

Planificació anual de la contractació i la seva difusió abans de la publicació (jornades i mitjans digitals).

El diàleg amb el mercat. Les consultes preliminars. Formació i recursos per a empreses i organitzacions d'ESS del territori (inscripció al RELIC, participació en UTE o integrar solvència per mitjans externs si manca solvència).



## Beneficiats

ESS / PIMES.

# Accions i mesures per a una Contractació Pública Responsable al Camp de Tarragona.

Obre els ulls al teu voltant i veuràs ofertes socials i solidàries interessants.



## Estratègia

Desplegar recursos territorials per impulsar la CPSR i el mercat social.



## Acció

Mancomunar recursos en l'àmbit territorial.

Coneixement sobre l'oferta territorial vinculada a l'ESS (catàleg CoopCamp).

Formació per a personal de l'administració pública.



## Beneficiats

ESS del territori.

Administracions locals del territori.

# Tipus d'entitats d'Economia Social i Solidària al Camp de Tarragona

## Segons el règim jurídic

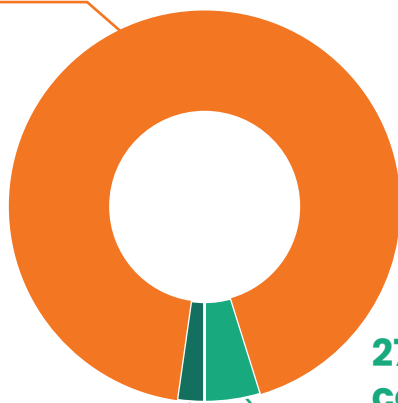
Font: Idescat, del 2022 per a les fundacions i associacions i del 2021 per a les cooperatives.

**5.605 associacions**

93,27%

**133 fundacions**  
2,21%

**271 cooperatives**  
4,50%



Més d'un 70%, són entitats de 1 a 10 treballadors amb menys de 150.000 euros anuals de facturació

## Segons el sector



**5,88%**

Assessoria i serveis jurídics



**5,88%**

Consultoria i desenvolupament local



**13,73%**

Educació, recerca i divulgació



**15,69%**

Alimentació



**3,92%**

Comunicació i tecnologia



**5,88%**

Logística i distribució



**7,84%**

Comerç



**9,80%**

Cures i serveis a les persones



**7,84%**

Restauració, hostaleria i turisme



**15,69%**

Cultura i oci

Font: Les dades fan referència a les 46 entitats vinculades a l'Ateneu de CoopCamp